



BW-TEC AG

HOFSTRASSE 1
CH-8181 HÖRI
SWITZERLAND
TEL +41 44 863 70 70
info@bwtec.com
www.bwtec.com

2537 SCHLAUCHSCHNEIDEMASCHINE

Die automatische **Schlauchschneidemaschine** wurde zum Schneiden von Kunststoffschläuchen mit kleiner Wandstärke konstruiert und eignet sich insbesondere für die Serienproduktion von Schnittprodukten.

Die spezielle Schnittgeometrie gepaart mit minimaler Schneideklingenstärke, sorgt für einen winkligen, gratfreien und sauberen Schnitt. Durch das Variieren des Schneidedrucks und der richtigen Wahl der Matrize erreicht der Benutzer das optimale Resultat. Hohe Effizienz und Wirtschaftlichkeit werden durch den Einsatz von Standardschneideklingen erreicht.

Das benutzerfreundliche BW-TEC Touchscreen HMI der Maschine erlaubt die Speicherung von individuellen Produktionsparametern in Rezepten.

Technische Spezifikationen

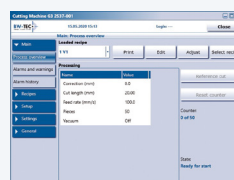
- Matrizendurchmesser: 0,5 – 6,6 mm
- Schnittlänge: 1 – 2.000 mm
- Toleranz: ~1% Friktionsantrieb, schlauchmaterialabhängig
- Geschwindigkeit: 0,1 – 500 mm/Sek.
- Schneidedruck: 1,5 – 6 bar (22 – 87 psi)
- Stückzähler: 1–10.000
- auswechselbare Schneidematrizen
- SPS Steuerung mit Touchscreen Display
- benutzerfreundliches BW-TEC HMI
- Start-/Stopp-Taste zur einfachen Bedienung
- Schlauchführung: 760 mm
- Druckluftversorgung: 6–8 bar (87–116 psi)
- Maße (L x B x H): 465 x 370 x 855 mm
- Gewicht: 28 kg
- Spannung: 100 – 230 VAC, 50 – 60 Hz



Rollhalterung mit Abrollmechanismus



Friktionsantrieb



benutzerfreundliche BW-TEC HMI

Optionen

Anpassbare Rollhalterung mit Abrollmechanismus

Die Anpassbare Rollhalterung mit Abrollmechanismus erlaubt die Verarbeitung von unterschiedlich gelagerten Rohmaterialien.

Axial Schneidematrize

Mit den Axial Schneidematrizen kann bei jedem Schnitt ein Einschnitt gemacht werden, dies erleichtert z.B. das Entfernen von Schrumpfschläuchen nach deren Verwendung.

Vakuumbbox

Das Vakuumsystem erlaubt das Schneiden von sehr kurzen Schnittlängen, welche in der Vakuumbbox gesammelt werden.

Zip-Beutel Auffangvorrichtung

Die Zip-Beutel Auffangvorrichtung sammelt die Schnittlängen direkt im Zip Beutel, welches eine schnelle und saubere Abpackung ermöglicht.



BW-TEC AG

HOFSTRASSE 1
CH-8181 HÖRI
SWITZERLAND
TEL +41 44 863 70 70
info@bwtec.com
www.bwtec.com

2537 TUBE CUTTING MACHINE

The automatic **Tube Cutting Machine** is designed for cutting plastic tubes with small wall thickness and is particularly suitable for high cutting volumes. The special cutting movement, combined with the minimized thickness of the cutting-edge results in rectangular, burr-free, cleanly cut edges. By varying the cutting pressure and choosing the right die, the customer achieves the optimum result. High efficiency and economy are achieved through the use of standard cutting blades. The user-friendly BW-TEC touch screen HMI complements the machine and allows the storage of individual recipes.

Technical Specifications

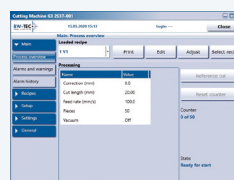
- cutting tool diameter: 0.5 – 6.6 mm
- cutting length: 1– 2,000 mm
- tolerance: ~1% friction drive, depending on tube material
- speed: 0.1– 500 mm/s
- cutting pressure: 1.5 – 6 bar (22 – 87 psi)
- part counter: 1– 10,000
- interchangeable cutting die
- PLC controller with touchscreen display
- user friendly BW-TEC HMI
- start/stop button for easy operation
- tube guide: 760 mm
- air pressure: 6 – 8 bar (87–116 psi)
- dimensions (L x W x H): 465 x 370 x 855 mm
- weight: 28 kg
- power: 100 – 230 VAC, 50 – 60 Hz



Adjustable Spool Fixture



Friction Drive



User Friendly BW-TEC HMI

Options

Adjustable Spool Fixture

The guided and adjustable spool fixture allows cutting from a wide range of roll sizes.

Axial Dies

With the axial cutting dies, an incision can be made with each cut, which makes it easier, for example, to remove heat-shrinkable tubing after use.

Vacuum Box

The vacuum system allows the cutting of very short cut lengths, which are collected in the vacuum box.

Zip-bag Collecting Device

The zip-bag collecting device collects the cut lengths directly in the zip bag, which enables fast and clean packing.